



Découvrir, Comprendre, Le réseau Natura 2000

Bonjour, c'est moi
chiro, ensemble
nous allons
découvrir ce qu'est
Natura 2000

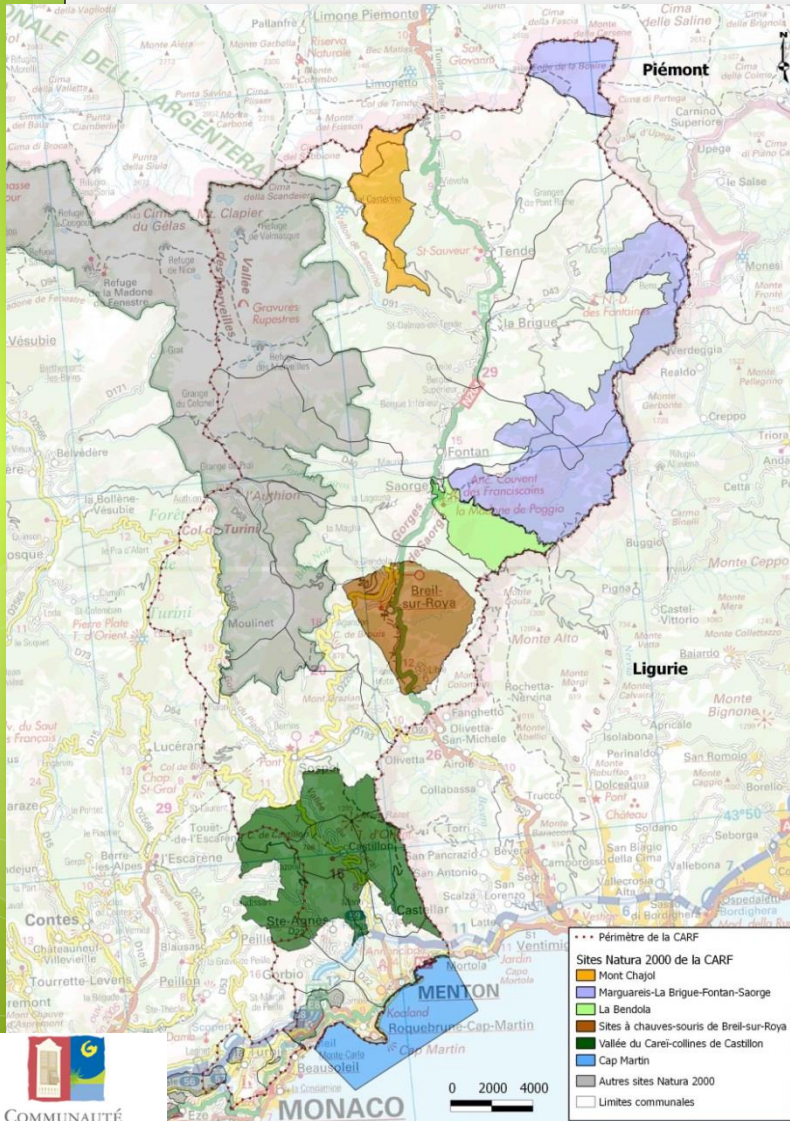


Chargée de mission Natura 2000 :

Aurore BURGNIES



Les sites Natura 2000 de la CARF



5 sites Terrestres :

- Le Mont Chajol
- Marguareis-La Brigue-Fontan-Saorge
- La Bendola
- Breil-sur-Roya
- Carei-collines de Castillon

1 site Marin :

- Le Cap-Martin

6 sites
gérés par
la CARF



On va rencontrer beaucoup d'animaux et de plantes qui sont en voie de disparition sur ces sites

C'est quoi une espèce en voie de disparition ?





Rhinolophe euryale
Rhinolophus euryale



Murin à oreilles échancrées
Myotis emarginatus



Petit Rhinolophe
Rhinolophus ferrumequinum



Murin de Bechstein
Myotis bechsteini



Minioptère de scheibers
Miniopterus schreibersii



Grand Rhinolophe
Rhinolophus hipposideros







Pique-prune



Chenille de l'écaille chinée



Grand Capricorne



Lucane cerf-volant



Salamandre tachetée



Crapaud Bufo bufo



Spélerpès de Strinati



Crapaud commun



Lézard vert occidental



Orvet



Couleuvre d'Esculape



Phyllodactyle d'Europe



Paon



L'écaille chinée



Damier de la Succise



Noctuelle des Peucédans



Nivéole de Nice



Ancolie de Bertoloni



Gentiane de Ligurie



Lis turban



Erythronium dent de chien



Buxbaumie verte



Orchidée fuciflora



Orchidée pyramidale

Pourquoi les animaux et les plantes disparaissent ?



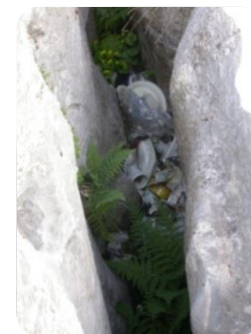
Les dégradations liées à l'homme

Destruction de l'habitat



Cueillette

Décharges sauvages



Chasse et pêche

Nuisances sonores



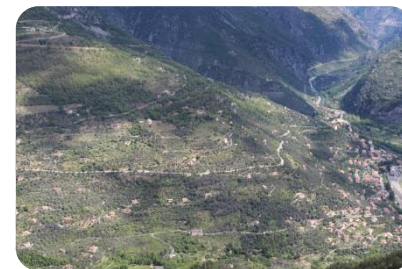
Piétinement des espèces protégées



Utilisation de pesticides



Urbanisation



Les causes naturelles



Les espèces invasives (moustique tigre et mimosa)

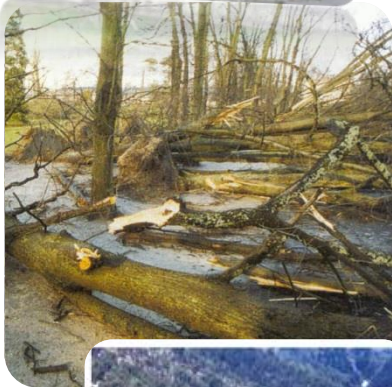
Feux de forêts



Les parasites (ex charançon du palmier)



Moi certains parasites et espèces invasives, je les mange !



Tempêtes



Avalanches

Le réseau Natura 2000 va permettre d'éviter que l'homme ne dégrade le milieu et ne fasse disparaître les animaux et les plantes.

Comment faire ?

-Sensibiliser les gens et les informer. (panneaux d'informations, animations sur le terrain...)

-surveiller le nombre de fleurs et d'animaux (inventaires)

-Protéger leurs habitats (forêts, rivières, mer, prairies...)



Plusieurs lieux de protection existent :

- Le réseau Natura 2000 -> **Volontariat.**
- Les parc Naturels Régionaux ou Nationaux -> **Règles de conduite simples.** (ex : Parc du Mercantour)



Grace à vous, mes amis ne vont pas mourir



- Les réserves Naturelles régionales ou nationales
Réglementation plus stricte, protection et restauration.

Etc..



Merci pour votre attention



COMMUNAUTÉ
DE LA RIVIERA FRANÇAISE



Ministère
de l'Énergie,
du Développement
durable
et de l'énergie



